

"Cuando todo da lo mismo, ¿por qué no hacer alpinismo?" - Javier Krahe

Opción única (acortable): Embalse de Ribarroja - Montmeneu - Mequinenza

Salimos de la pista lateral del embalse de Ribarroja (75 m.). Caminamos un rato por pista asfaltada y luego pasamos a pista de tierra. Los dos primeros kilómetros son de ligera subida (10%). Luego tenemos otros 3 km. bastante llanos y volvemos a subir por camino bueno hasta la pista de arriba (8,4 km., 365 m.). Allí es donde tenemos la opción de subir al Montmeneu (10,5 km., 495 m.) o no. Como podéis ver, se ahorran 4 km. y 130 m. de desnivel. Desde Montmeneu se baja a la zona de la comida, por peculiar nombre "La Moncloa" (13,5 km., 365 m.). Procurad llevar material de acampada, porque como podéis ver en la foto, el lugar no tiene muchas condiciones y no cabemos todos bajo el tejadillo. Después se sigue por pista llana sobre el farallón para acabar con una bajada a machete por senda buena, pero pina (15%). Acabamos en el puente de Mequinenza (21 km., 80 m.).

Llevad sombrero y crema, porque sombra hay poca.

Datos técnicos	
Altura salida	75 m.
Altura llegada	80 m.
Altura máxima	489 m.
Desnivel subida	450 m.
Desnivel bajada	450 m.
Distancia	20,7 km.
Tiempo subida	3,5 h.
Tiempo bajada	2,5 h.

SALIDA

Vía Hispanidad
(parada Bus 38):

6h 45'

Pablo Neruda:

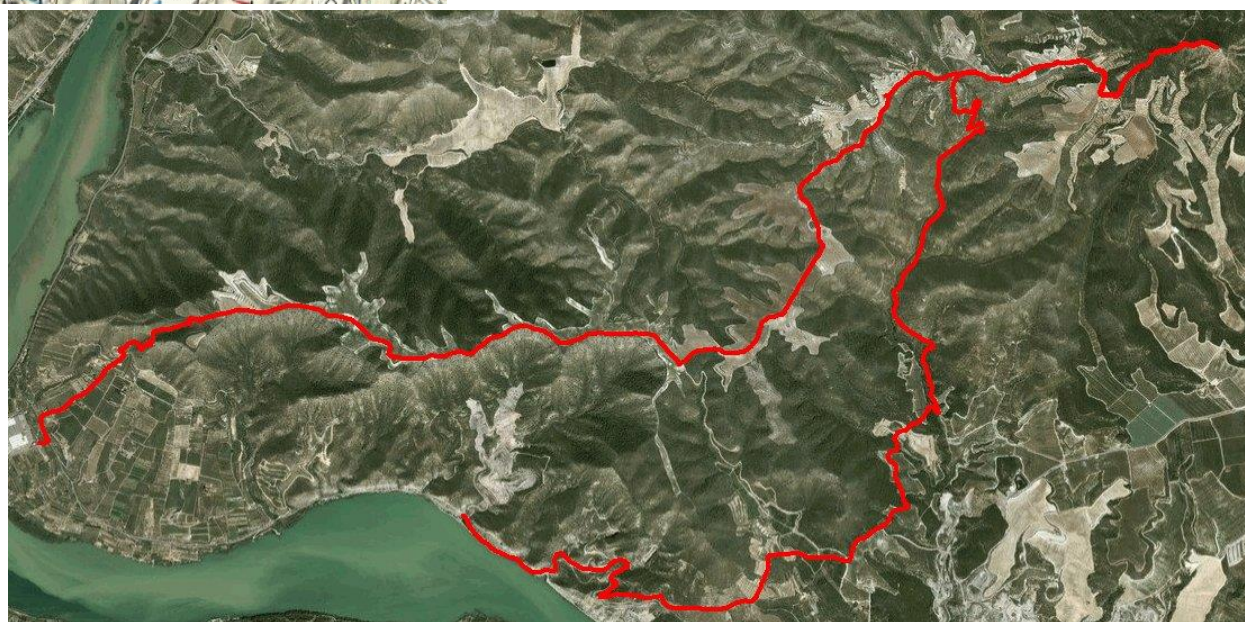
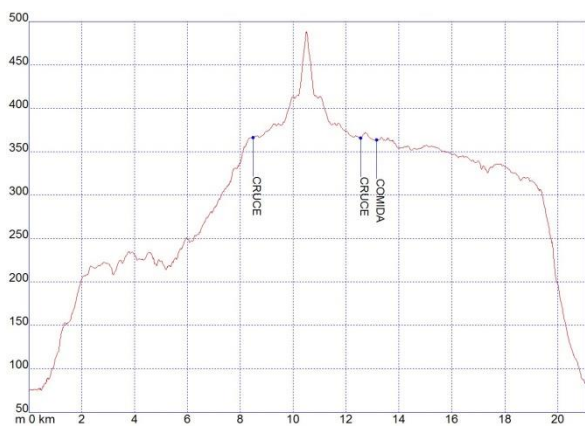
7h salida
(sin café)

PRECIO

Socios: 18 €

No socios: 22 €

Inscripciones por [e-mail](#) o personalmente en Portillo. El pago se hace en Portillo, miércoles y viernes de 11 h. a 13 h.



Información: Marisi 976707482 - También podéis llamar al teléfono de la cultural 976707639 los miércoles y viernes de 11 h. a 13 h.

Información excursiones de LOSMARTESLIBRO en web de la cultural <http://culturalz.es/>